



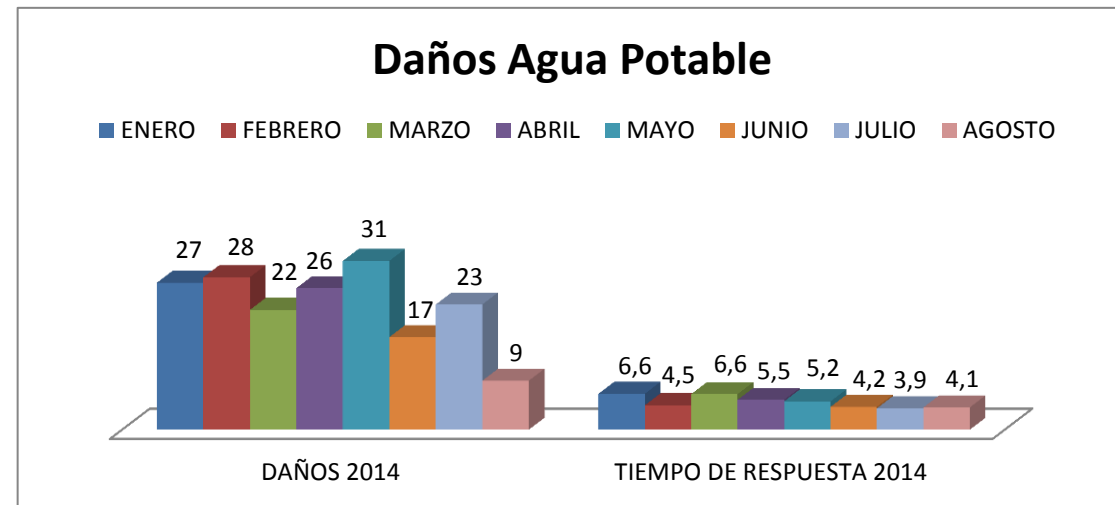
**INDICADORES DEPARTAMENTO DE AGUA POTABLE Y SANEAMIENTO HIDRICO  
CORRESPONDIENTES ENERO A AGOSTO DE 2014**

**Continuidad en el servicio de acueducto**

MES	CONTINUIDAD EN EL SERVICIO DE ACUEDUCTO
ENERO	99,25%
FEBRERO	99,94%
MARZO	99,85%
ABRIL	99,94%
MAYO	99,72%
JUNIO	99,91%
JULIO	99,86%
AGOSTO	99,83%

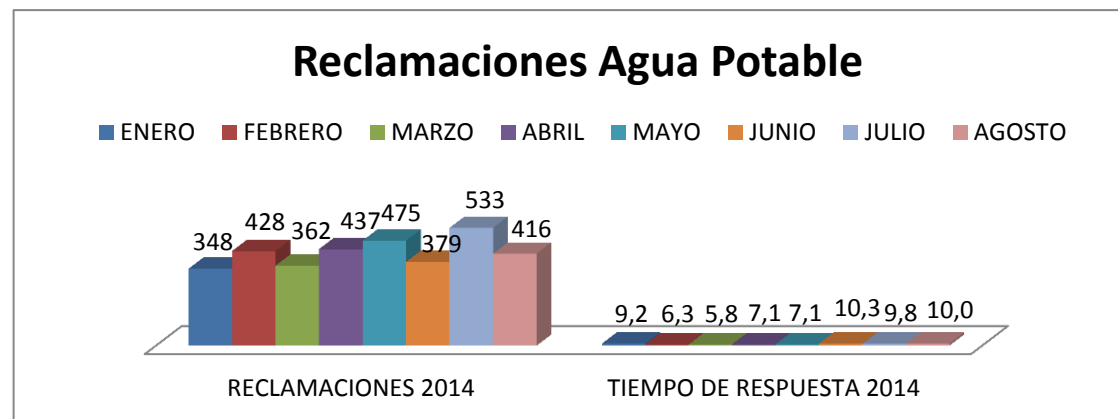
**Daños Agua Potable**

MES	DAÑOS 2014	TIEMPO DE RESPUESTA 2014
ENERO	27	6,6
FEBRERO	28	4,5
MARZO	22	6,6
ABRIL	26	5,5
MAYO	31	5,2
JUNIO	17	4,2
JULIO	23	3,9
AGOSTO	9	4,1



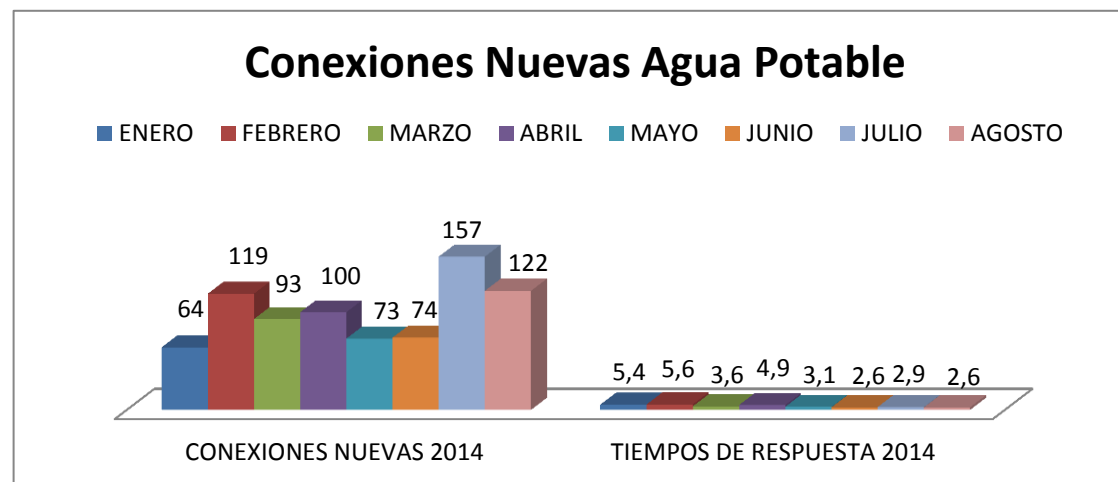
### Reclamaciones Agua Potable

MES	RECLAMACIONES 2014	TIEMPO DE RESPUESTA 2014
ENERO	348	9,2
FEBRERO	428	6,3
MARZO	362	5,8
ABRIL	437	7,1
MAYO	475	7,1
JUNIO	379	10,3
JULIO	533	9,8
AGOSTO	416	10,0



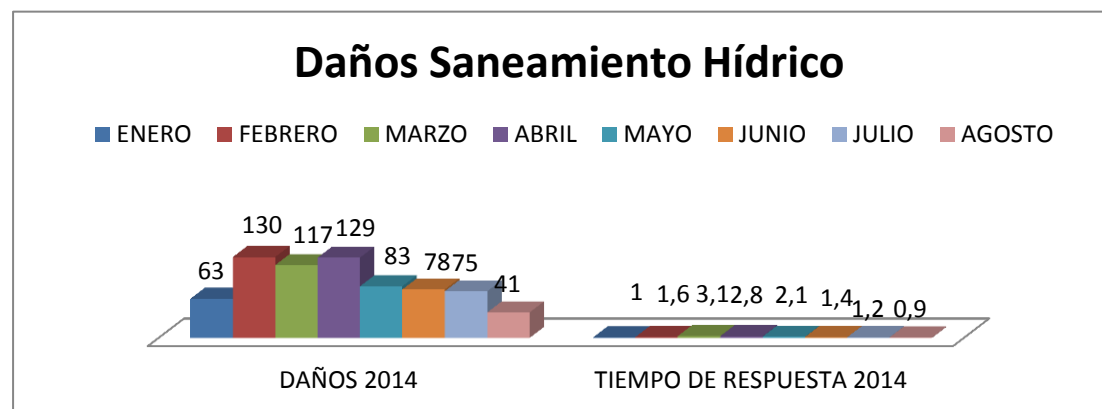
### Conexiones nuevas de agua Potable

MES	CONEXIONES NUEVAS 2014	TIEMPOS DE RESPUESTA 2014
ENERO	64	5,4
FEBRERO	119	5,6
MARZO	93	3,6
ABRIL	100	4,9
MAYO	73	3,1
JUNIO	74	2,6
JULIO	157	2,9
AGOSTO	122	2,6



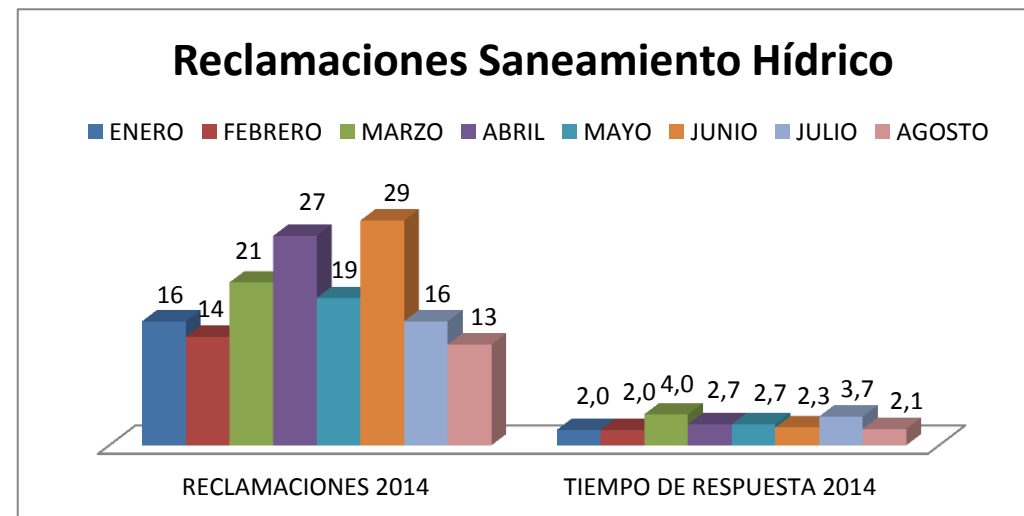
### Daños Saneamiento Hídrico

MES	DAÑOS 2014	TIEMPO DE RESPUESTA 2014
ENERO	63	1
FEBRERO	130	1,6
MARZO	117	3,1
ABRIL	129	2,8
MAYO	83	2,1
JUNIO	78	1,4
JULIO	75	1,2
AGOSTO	41	0,9



### Reclamaciones Saneamiento Hídrico

MES	RECLAMACIONES 2014	TIEMPO DE RESPUESTA 2014
ENERO	16	2,0
FEBRERO	14	2,0
MARZO	21	4,0
ABRIL	27	2,7
MAYO	19	2,7
JUNIO	29	2,3
JULIO	16	3,7
AGOSTO	13	2,1



### Conexiones nuevas Saneamiento Hídrico

MES	CONEXIONES NUEVAS 2014	TIEMPOS DE RESPUESTA 2014
ENERO	14	6,3
FEBRERO	12	4,3
MARZO	13	3,9
ABRIL	2	3,5
MAYO	3	2,1
JUNIO	3	6,1
JULIO	4	5,1
AGOSTO	7	6,0

